

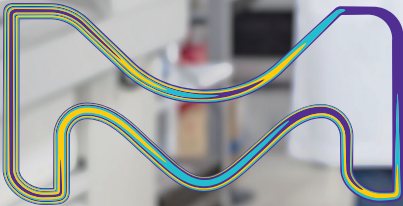
保障临床实验室高效运行与稳定供水

Milli-Q® CLX 8系列 

适用于临床分析仪的高性能水纯化解决方案

 MyMilli-Q™

支持远程服务



默克的生命科学业务在美国和加拿大的运营名为 MilliporeSigma。

Milli-Q®
Lab Water Solutions

创新一体化纯水解决方案 有效延长设备正常运行时间

新一代水纯化解决方案可减少维护工作，并最大限度地提高生产率，为您的临床分析仪持续供水。

Milli-Q® CLX 8系统与MyMilli-Q™数字功能相结合，为临床分析仪提供高质量纯水，保障水机系统稳定运行，让您将更多时间投入实验室工作，快速获取检测结果并及时做出临床决策。

支持一致性校准和分析

- 稳定可靠的纯水水质
- 多传感器实时监测
- 有效抑制细菌污染

持久稳定运行，让您安心无忧

- 稳健制造工艺，品质可靠
- 专业服务团队，响应迅速
- 经过验证的设计与组件，保障长期可靠运行

数据安全与合规性保障

- 高级网络安全更新
- 支持认证管理，数据全程可追溯
- 符合CLSI标准及无汞相关法规要求

旨在实现99.9%持续运行

- 远程监控，实时推送异常警报
- 预防性数字服务
- 紧急旁路监控

一站式集成设计

- 紧凑占地面积，节省实验室空间
- 安全引导式交互操作
- 集成式取水臂（可选）

践行可持续发展目标

- 搭载节水技术，降低水资源消耗
- 全系列无汞设计，符合环保要求
- 采用环保包装材料，减少环境影响



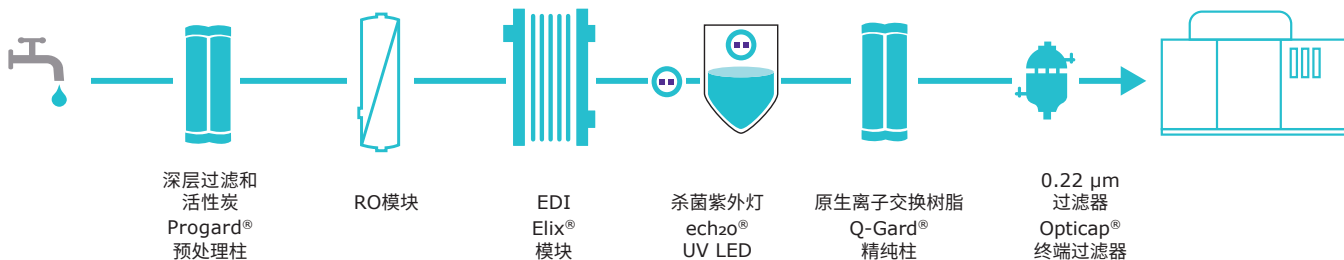
支持一致性校准和分析

Milli-Q® CLX 8系列可稳定产出符合临床分析仪进水规格要求的纯水，保障检测结果可靠。

其可靠性源于精心设计的纯化流路，该流路集成了多项专利技术与高品质传感器。

如需加强细菌控制，可选用卫生取样阀作为可选配件，详见第7页流路示意图。

水纯化技术

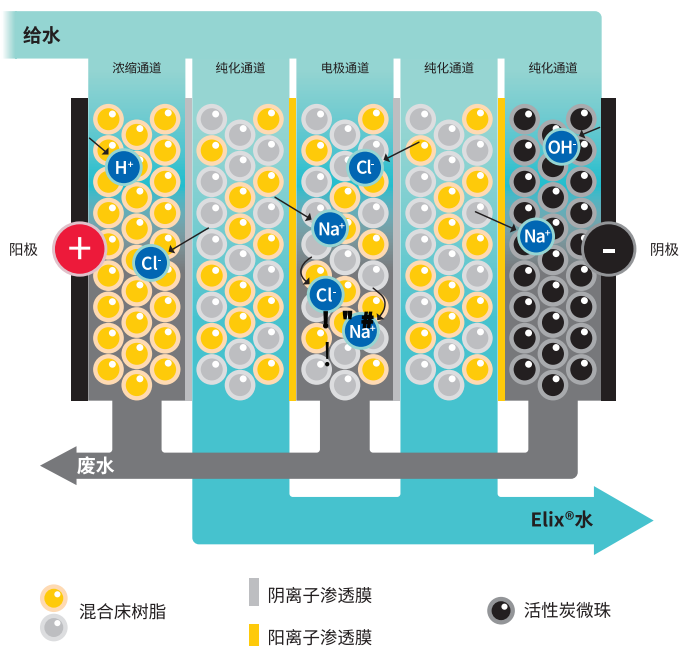


已清除污染物

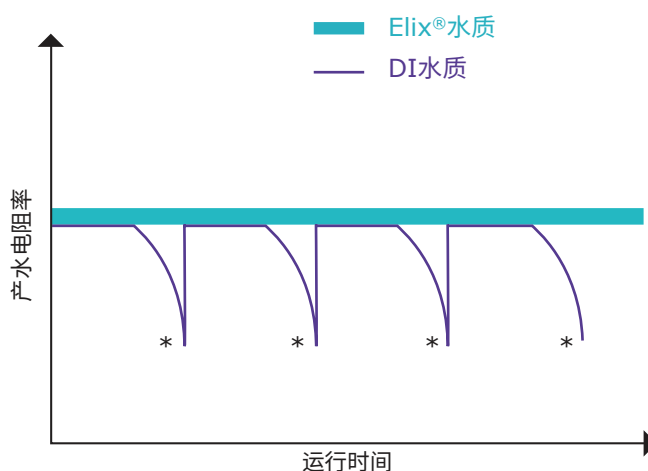
胆碱	✓				
氯微粒	✓	✓			✓
离子		✓	✓	✓	
有机物		✓		✓	
细菌		✓		✓	✓

EDI, 电去离子; RO, 反渗透; TOC, 总有机碳; UV, 紫外光

Elix® EDI



独特的Elix®电去离子化(EDI)技术使用离子交换树脂，该树脂可通过微电场持续再生，不需要任何额外耗材。它可以提供始终如一的高品质纯水，电阻率不会下降，而标准去离子化(DI)技术需要频繁更换昂贵的滤芯，



助力实现高达99.9%的正常运行时间

为您的分析仪持续供水，减少意外停机。

Milli-Q® CLX 7000系统的正常运行时间已经达到99.6%*，搭载MyMilli-Q™数字功能的Milli-Q® CLX8系列，凭借可靠的系统设计与专业服务，可助力实验室实现高达99.9%的系统正常运行时间。



支持远程服务

助力提升系统持续运行能力

- 远程故障排查可实现快速诊断，支持在线维修#
- 依托全保服务计划的预防性维护，可远程监控关键组件的运行状态，提前制定维保预案
- 紧急旁路模式可保障系统异常时，分析仪仍能连续供水；可选配电阻率指示器，便于水质管控与Q-Gard®滤芯及时更换
- 人性化设计的嵌入式水箱，保障检测所需纯水稳定供应

提升运行效率，节省宝贵时间

- 全天候实时监控，更快地解决问题
- 在线访问系统，便于水质数据的审计追踪
- 在线服务与耗材寿命显示，简化系统、合同及耗材管理流程
- 耗材更换便捷，无需关闭系统即可操作

*全球所有连接MyMilli-Q™远程维护的Milli-Q® CLX 7000系统的正常运行时间。可根据要求提供数据。

#与MyMilli-Q™远程维护连接。



稳定运行 安心可靠

Milli-Q® 作为实验室水纯化领域拥有超50年经验的专业品牌，在临床实验室应用领域积累了数十年实践经验，全新解决方案通过以下维度保障运行可靠性。

稳健的制造供应链：从原材料采购到系统成品，均通过严格质量认证。

经长期验证的核心部件：包含液压与电子部件在内的核心组件，经充分验证具备长期稳定运行能力。

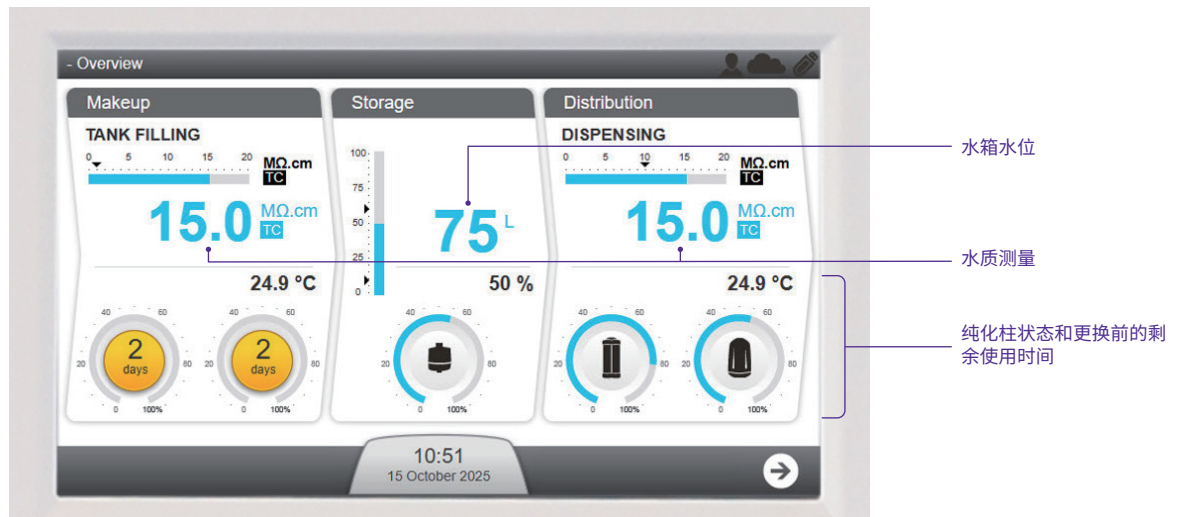
专业认证服务团队：提供覆盖实验室集成、分析仪对接及系统全生命周期维护的全方位支持。

我们已通过ISO 9001质量管理体系认证，为您的临床实验室运营提供安心可靠的纯水设备性能保障。

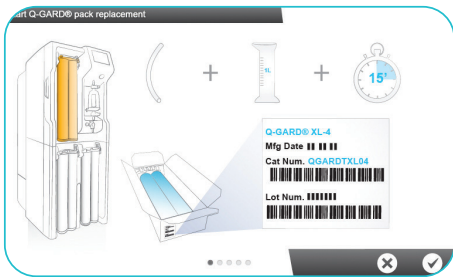
一站式工作集成

所需信息一目了然

搭载新一代超大尺寸触摸屏，响应灵敏、操作友好，同时支持通过MyMilli-Q™远程维护功能进行在线查看与控制。



便捷快速和安全的用户操作



屏幕可视化指引，引导纯化柱安全更换



前置面板式耗材设计，正面即可直接维护，更换纯化柱无需工具或拆卸系统



RFID技术自动记录信息，可有效避免错误安装，并全程监控所有耗材使用寿命

紧凑型供水系统，高效释放实验室空间

一体化设计，集成制水、储存、分配功能，可选配取水臂



手动取水臂支持最高2L/min流速，可轻松、快速完成器皿冲洗与供水



紧凑的占地面积(≤0.5m²)包括储水水箱(90或140L)。

底部滑轮设计，便于系统灵活移动与操作

致力于可持续发展目标



Milli-Q® CLX 8系列荣获Greener Alternative Products (绿色替代产品)

可持续发展理念贯穿产品全生命周期设计，Milli-Q® CLX 8系列在提供高品质纯水的同时，致力于最大限度降低对环境的影响。

相对于前代系统的主要增强功能包括：

- **无汞echzo®紫外灯**解决方案取代了传统的含汞灯：
 - 杀菌LED紫外灯的使用寿命延长了一倍，能耗更低，效率更高，确保系统和储水箱的彻底消毒¹
 - TOC监测用紫外灯(可选)
- **更环保的包装：**
 - 产品包装采用可持续森林认证的硬纸板，可回收比超过50%
 - 缓冲泡沫衬垫由**80%以上**的可回收材料制成
- 通过精准监控使用状态，**优化LED紫外灯与泵的使用寿命。**

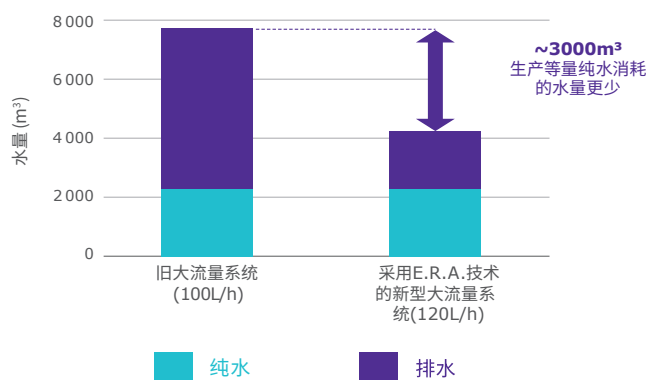
查看 SigmaAldrich.com/milliq-clx8 上的可持续性设计记分卡，以支持您做出更环保的采购决策。



此外，Milli-Q® CLX 8系列保留了以前系统的节水和节能的特点：

- **节水设计：**E.R.A.®技术通过回收排入排水管的部分水，对RO回收回路起作用，减少了水浪费，同时延长了RO模块和Progard®柱的使用寿命。
- **减少浪费：**Elix® EDI技术无需更换DI树脂和其他耗材(请参阅第3页)

E.R.A.® 技术可降低耗水量



这些创新在最大限度降低环境影响的同时，也能有效提升实验室运营效率与成本效益。

数据安全与合规保障

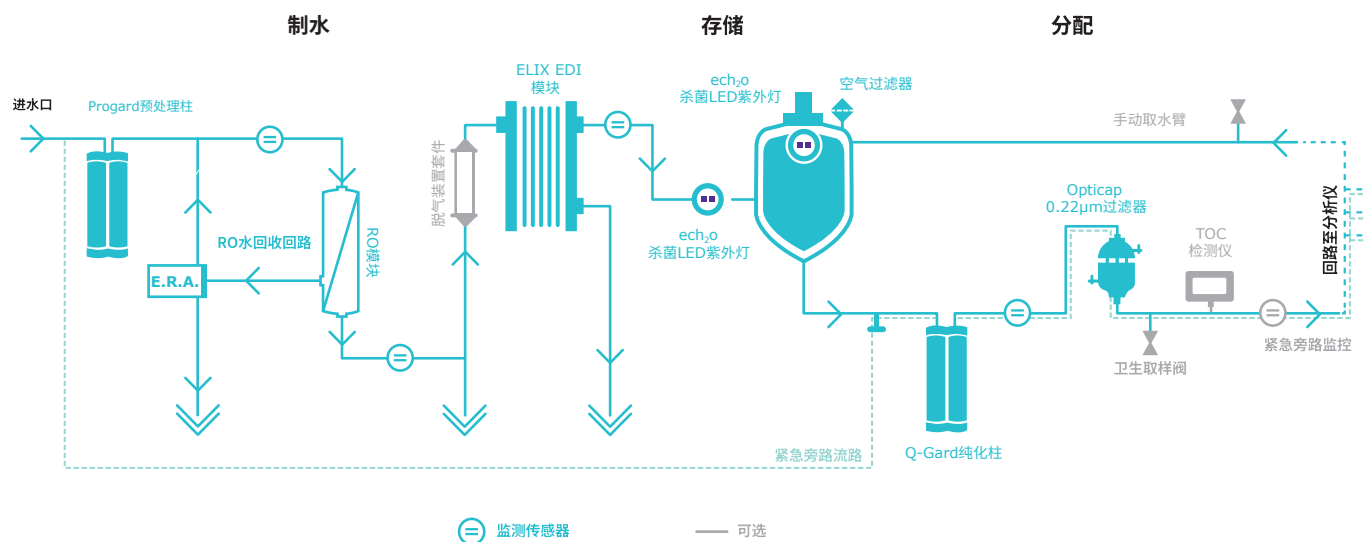
- **强大的网络安全：**符合法规(RED 2025和CRA 2027)；根据需要更新软件以防止网络攻击。
- **完整的数据可追溯性：**自动记录水质、系统性能、纯化柱的更换、维护和服务事件，支持ISO 15189和CLIA对审核和认证的要求。
- **无汞紫外灯解决方案：**根据即将出台的法规(RoHS指令2027)，用于杀菌处理的echzo® LED紫外灯和TOC检测仪中用于光氧化的echzo® 准分子灯取代了汞紫外灯。
- **纯水质量符合CLSI GP 40 ED5-2024**关于临床实验室试剂水(CLRW)和特殊试剂水(SRW)的标准。
- **分析仪适配性：**水质符合主要临床分析仪品牌对水的要求(Abbott, Beckman Coulter, Roche Diagnostics, Siemens Healthineers, Sysmex等)，适用于免疫学，临床化学，血液学，止血等领域的患者诊断和临床试验。

CLIA, 临床实验室改进修正案

1. Sorre M, Paragot C, Rajagopalan. Flint T, Moreau L. 杀菌UV LED, 适用于超纯水应用。R&D Notebook 11: 2023. Merck KGaA, Darmstadt, Germany. www.sigmaaldrich.com/deepweb/assets/sigmaaldrich/marketing/global/documents/696/983/bactericidal-uv-leds-rd011en-mk.pdf

技术附录

流路示意图



供分析仪的纯水规格

参数	说明
电导率	<0.1 μs/cm @ 25 °C
电阻率	>10 MΩ.cm @ 25 °C
细菌	<10 cfu/mL
颗粒 (≥0.22μm)	无
总有机碳 (TOC)	<500 ppb
分配流速	4升/分钟
回路压力	可调: 0.9至2.1 bar

系统规格概述

	Milli-Q® CLX 8040	Milli-Q® CLX 8080	Milli-Q® CLX 8120	Milli-Q® CLX 8150
尺寸(高x宽x深)	1255 x 543 x 797 mm	1255 x 543 x 797 mm	1255 x 543 x 797 mm	1255 x 543 x 797 mm
占地面积	0.43 m ²	0.43 m ²	0.51 m ²	0.51 m ²
工作重量	216 kg(LC) 222 kg(HC)	229 kg(LC) 234 kg(HC)	303 kg	318 kg
水箱容量(净容量)	90升	90升	140升	140升
至水箱的制水流速	40升/小时	80升/小时	120升/小时	150升/小时

LC, 低氯系统型号; HC, 高氯系统型号。

订购信息

水纯化系统	目录号		
	220-240 V	120 V	100 V
Milli-Q®CLX 8040 (LC)	ZCLX51040	ZCLX61040	ZCLX71040
Milli-Q®CLX 8040 (HC)	ZCLX52040	ZCLX62040	ZCLX72040
Milli-Q®CLX 8080 (LC)	ZCLX51080	ZCLX61080	ZCLX71080
Milli-Q®CLX 8080 (HC)	ZCLX52080	ZCLX62080	ZCLX72080
Milli-Q®CLX 8120	ZCLX52120	ZCLX62120	ZCLX72120
Milli-Q®CLX 8150	ZCLX52150	ZCLX62150	ZCLX72150

LC, 低氯系统型号; HC, 高氯系统型号。

水纯化耗材	目录号
Progard® 8 XL-S-C预处理和自动清洁套件	PROGTL8CS1
Progard® 8 XL-S-C预处理和自动清洁套件(2个)	PROGTL8CS2
Progard® 8 XL-S预处理柱	PROGTL80S1
Progard® 8 XL-S预处理柱(2个)	PROGTL80S2
Q-Gard® 8纯化柱	QGARDTL804
ech ₂ O® 无汞UV LED 8, 用于循环回路	ZLXUVL8L1
ech ₂ O® 无汞UV LED 8, 用于ASM	ASMUVLP8
通空气过滤器8 XL, 用于水箱	TANKMPKL8
Opticap® 8 XL过滤器	OPTIL84NN1

建议的选项和服务合同	目录号
手动取水臂	ZLXL8POULO
应急旁路电阻率指示器套件	ZLXLINDRES
生取样阀	MXPESP18N
TOC检测仪升级套件	ZCLXL8T0C
脱气装置套件	ZLXLDEGK2
Milli-Q® Service Total Predict™计划	*

*实验室需求各不相同, 我们的服务计划支持高度定制。
查看您在 [SigmaAldrich/milli-qservices](#) 的选项

国际法规要求

欧盟符合性声明-UL安全标志

Milli-Q® CLX 8系列系统的设计和制造符合IECEE组织根据CB计划流程定义的国际标准和测试方法。CB方案流程应用于电磁兼容性和安全性合规性。

Milli-Q® CLX 8系列系统也受UL上市标志计划的约束, 并满足下列标志和注册要求:

- UL注册可在UL网站上验证: iq.ulprospector.com (E216983-D1002)
- 访问CB证书: certificates.iecee.org (EM C编号: FR_722592 和安全编号: DK-151264-M2-UL)



我们的所有生产基地均通过ISO 14001认证, 所有Milli-Q®系统均符合RoHS, REACH和WEEE等重要环境法规和指令(有关WEEE的更多信息, 请访问我们的网站)。自2022年4月起, 我们在法国的莫尔塞姆工厂, 即生产Milli-Q®系统的工厂, 通过了ISO 50001能源管理认证。

作为”携手共创可持续发展”倡议的成员, 我们鼓励供应商接受评估, 并确保符合我们在环境, 劳工和人权, 道德和可持续采购等类别中的标准和价值观。如今, **60%的产品上游供应链和制造**都由供应商(第1级)覆盖, 这些供应商通过有效评估参与”携手共创可持续发展”计划。



Milli-Q®

Lab Water Solutions

Merck KGaA
Frankfurter Strasse 250
64293 Darmstadt, Germany

SigmaAldrich.com/labwater

有关Milli-Q®CLX 8系列系统的更多信息, 请访问:

SigmaAldrich.com/milliq-clx8



阅读我们的白皮书, 了解如何实现更高效的临床实验室:

SigmaAldrich.com/clinicalguide

© 2026 Merck KGaA, Darmstadt, Germany和/或其附属公司。保留所有权利。

默克, 活力M, Milli-Q, MyMilli-Q, ech2o, Elix, Opticap, Progard和Q-Gard是默克KGaA, 德国达姆施塔特或其附属公司的商标。所有其他商标均为其各自所有者的财产。有关商标的详细信息可通过公开获取的资源获取。

MK_BR15012CNS 68983 03/2026