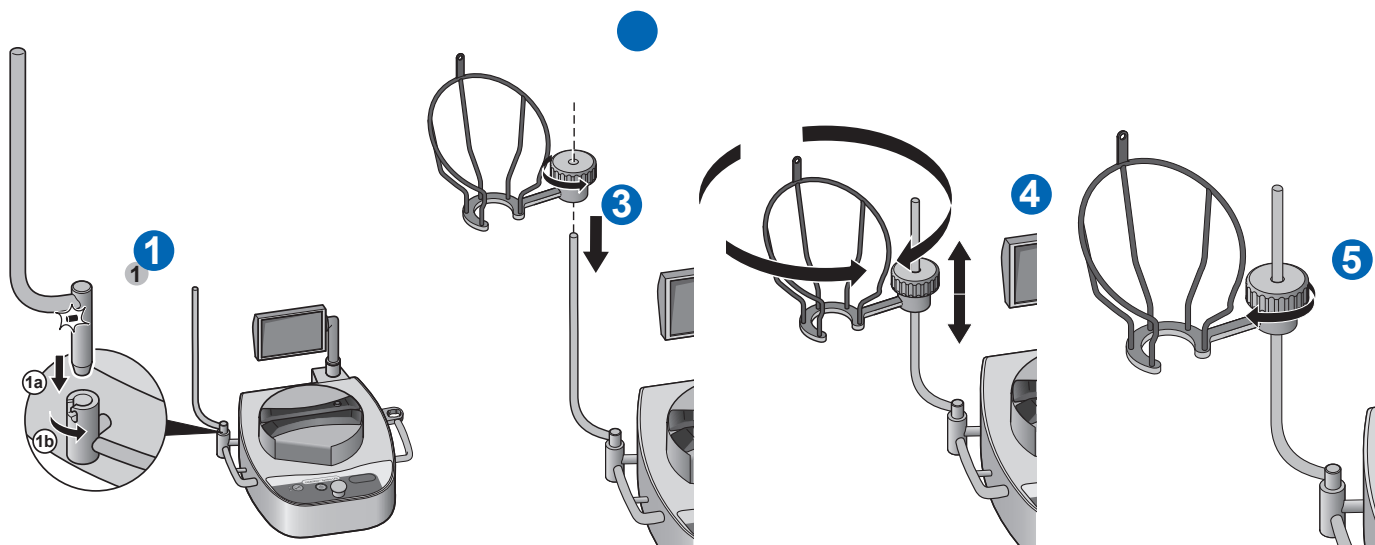
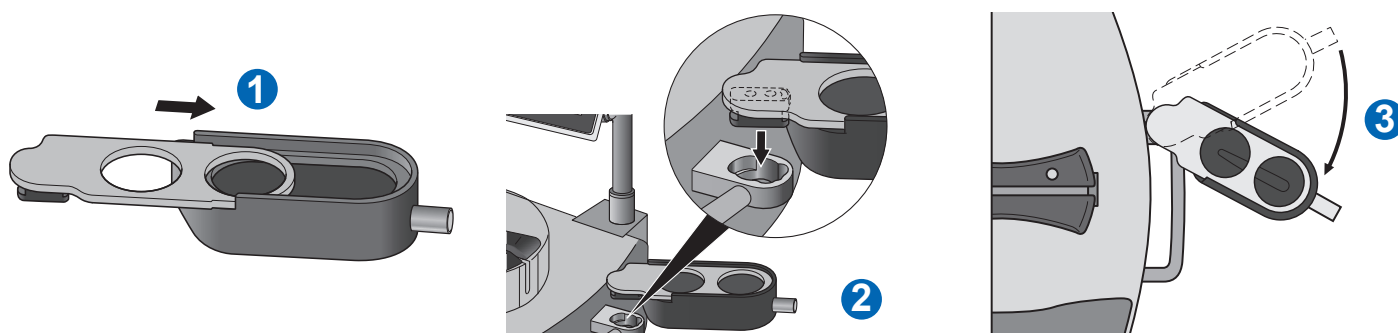


Guia Rápido para instalação da bomba Steritest™ Symbio

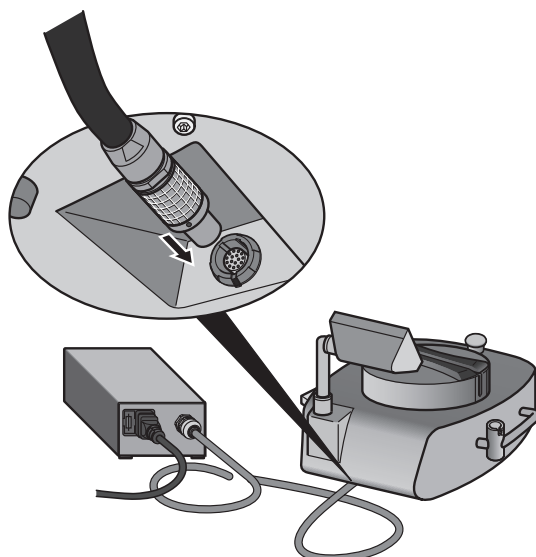
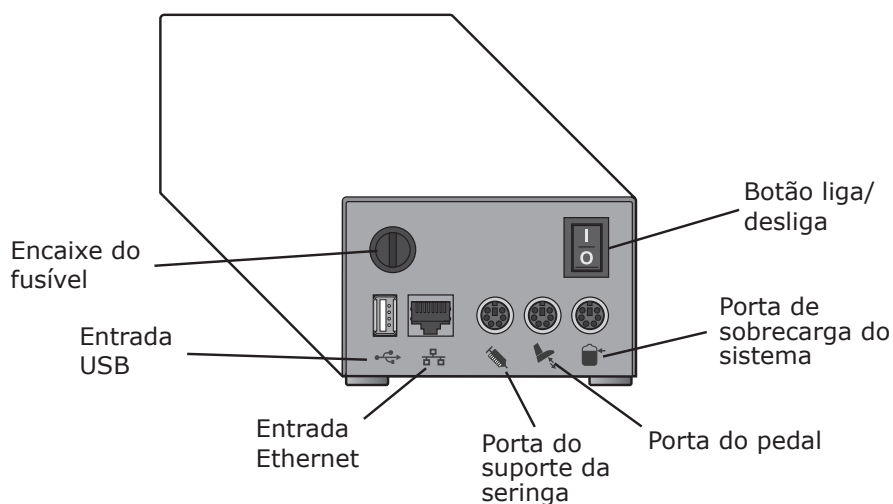
Instalação do suporte para garrafa



Instalação da bandeja de drenagem



Instalação da caixa de comunicação



Visão geral do painel de controle da bomba



Pressione o botão liga/desliga para ligar ou desligar a bomba.



Pressione o botão abrir/fechar para abrir ou fechar o cabeçote da bomba.



Pressione os botões Voltar e Avançar para executar várias operações.



Gire e pressione o botão de controle para executar várias operações.

Como ligar a bomba

Ligue a caixa de comunicação pressionando o botão liga/desliga (posição 1).

Ligue a bomba pressionando o botão  e mantendo-o pressionado por alguns segundos.

A tela exibe a gama de dispositivos Steritest™, seguida pela tela de boas vindas.

Na primeira vez em que a bomba é ligada, a tela com o certificado de bomba será exibida até que o Certificado da bomba seja ativado.

OBSERVAÇÃO: Depois que o certificado for ativado, a tela de autoteste será exibida após a tela de boas vindas.





para responder "Sim" se a bomba estiver instalada e pronta para ser qualificada. Siga as instruções para ativar o certificado da bomba. Isso reinicia a contagem regressiva antes da próxima calibração para 12 meses.



para responder "Não" se a bomba não estiver pronta para ser qualificada. A tela de autoteste é mostrada e a contagem regressiva para a próxima calibração continua com base na data de calibração da fábrica.

Quando o procedimento de autoteste termina, a tela Acessórios e Fontes de dados é mostrada.

O símbolo  em uma caixa de verificação indica que um acessório ou fonte de dados está ligado à caixa de comunicação.

Pressione . A tela principal será mostrada.

Na tela principal, é possível:

- Entrar no Modo Padrão para usar a bomba manualmente
- Entrar no Modo Método de Teste para usar a bomba com procedimentos definidos
- Entrar no menu de Configuração para configurar os parâmetros da bomba e seus acessórios e fazer o upload de métodos de teste para a bomba.

