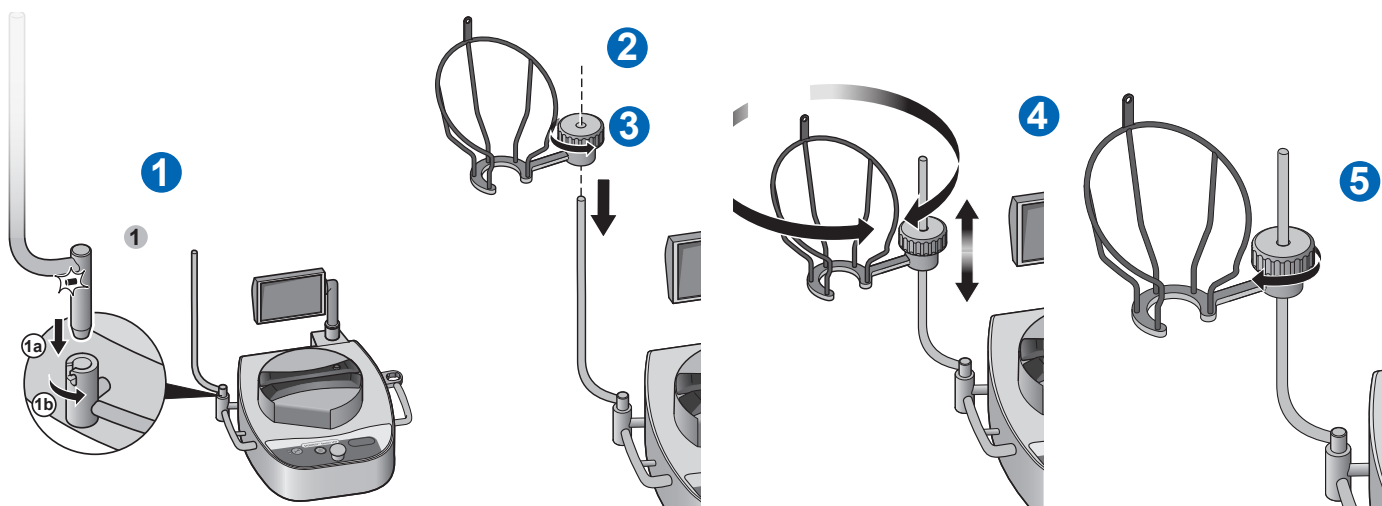
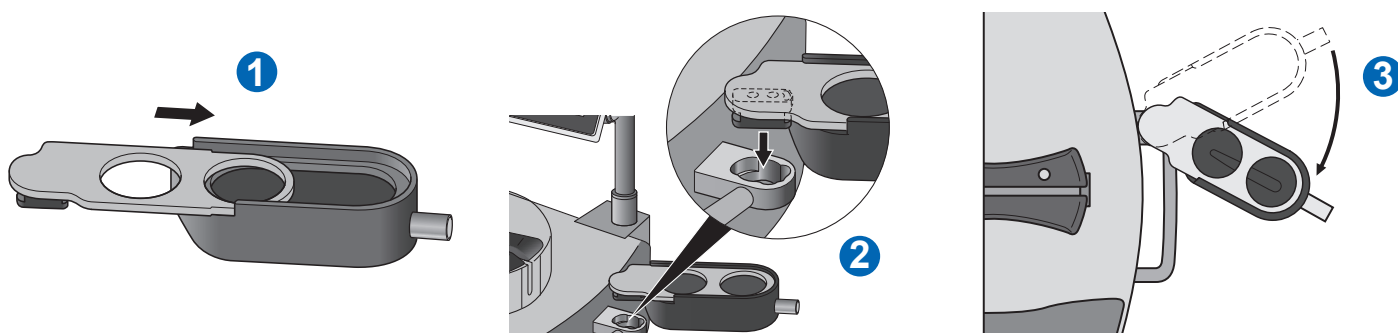


Guide rapide de démarrage de la pompe Steritest™ Symbio

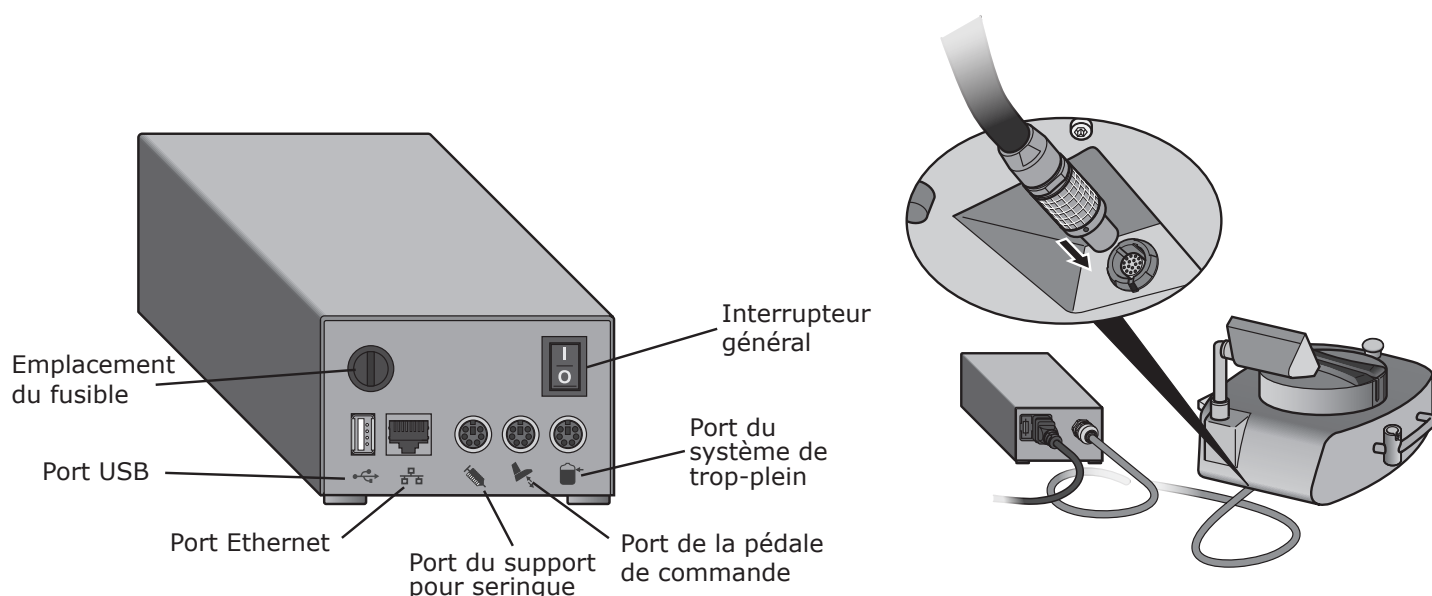
Installation du porte-flacon



Installation du tiroir d'écoulement



Installation du boîtier de communication



Présentation de l'interface de commande de la pompe



Appuyer sur la touche de marche/arrêt pour mettre la pompe sous tension ou hors tension.



Appuyer sur la touche d'ouverture/fermeture pour ouvrir ou fermer la tête de pompe.




Appuyer sur les touches retour et suite pour effectuer diverses opérations.



Tourner et appuyer sur la molette de contrôle pour effectuer diverses opérations.

Mise sous tension de la pompe

Mettre le hub de communication sous tension en appuyant sur l'interrupteur général (Position 1).


Mettre la pompe sous tension en appuyant sur la touche  et en la maintenant pendant quelques secondes.

L'écran affiche la gamme des unités Steritest™, suivie de l'écran d'accueil.


La première fois que la pompe est démarrée et jusqu'à ce que le certificat de la pompe soit activé, l'écran du Certificat de la pompe s'affiche ensuite.

REMARQUE : Une fois le certificat activé, l'écran Autotest s'affichera après l'écran d'accueil.




et  pour répondre "Oui" si la pompe est installée et prête à être qualifiée. Suivre les instructions pour activer le certificat de la pompe. Cela enclenche le compte à rebours avant la prochaine calibration à 12 mois.



et  pour répondre "Non" si la pompe n'est pas prête à être qualifiée. L'écran Autotest s'affiche et le compte à rebours avant la prochaine calibration reste basé sur la date de la calibration en usine.

Une fois la procédure d'Autotest terminée, l'écran des Accessoires et sources de données s'affiche.

Un symbole  dans une case à cocher indique que l'accessoire ou la source de données est connecté(e) au boîtier de communication.

Appuyer sur . L'écran principal s'affiche.

À partir de l'écran principal, il est possible :

- D'entrer dans le Mode standard pour utiliser la pompe en mode manuel
- D'entrer dans le Mode Méthodes de test pour utiliser la pompe avec des procédures prédéfinies
- D'entrer dans le menu de Configuration pour configurer les paramètres de la pompe et de ses accessoires et télécharger les méthodes de test dans la pompe.

